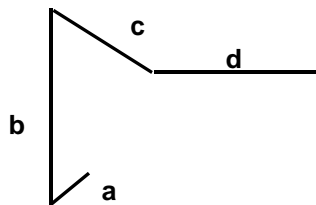


Bleche in Standardausführungen

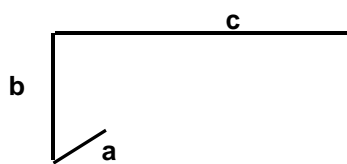
Material: ZINK 0,7 mm Länge: 2,00 Meter

Windleiste



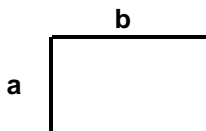
Zuschnitt in mm	Maße in mm				Artikel Nummer
	a	b	c	d	
200	10	60	30	100	05226
250	20	100	30	100	05328

Einhangstreifen



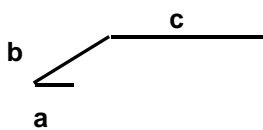
Zuschnitt in mm	Maße in mm			Artikel Nummer
	a	b	c	
200	10	50	140	05159
200	10	60	130	05154
250	10	60	180	05143

Winkelblech



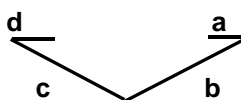
Zuschnitt in mm	Maße in mm		Artikel Nummer
	a	b	
200	100	100	05151
250	100	150	05152

Einhangstreifen 45°



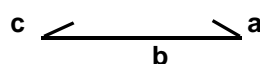
Zuschnitt in mm	Maße in mm			Artikel Nummer
	a	b	c	
200	10	50	140	05144

Kehlblech, gekantet



Zuschnitt in mm	Maße in mm				Artikel Nummer
	a	b	c	d	
400	15	185	185	15	*
500	15	235	235	15	05229

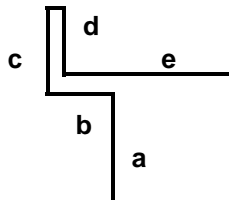
Kehlblech, glatt



Zuschnitt in mm	Maße in mm			Artikel Nummer
	a	b	c	
400	15	370	15	*
500	15	470	15	05147

Bleche in Standardausführungen
Material: ZINK 0,7 mm Länge: 2,00 Meter

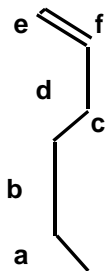
Schornstein
Einfassung f. Schiefer



Maße in mm					Artikel Nummer
a	b	c	d	e	

40	20	20	20	60	05158
----	----	----	----	----	-------

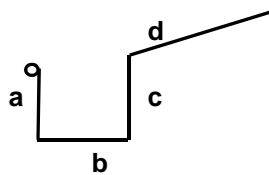
Kapleiste
Wandanschluß



Maße in mm					Artikel Nummer
a	b	c	d	e / f	

10	35	10	25	10	05329
----	----	----	----	----	-------

Kastenrinne
mit Einhangstreifen



Maße in mm				Artikel Nummer
a	b	c	d	

50	55	60	125	05574
----	----	----	-----	-------