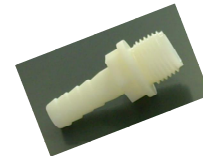


PVC Gewindefittinge
Systeme: PVC, PP, PA

Schlauchtüllen, mit AG

| Schlauch Ø mm | Größe AG | | Art. Nr. |
|------------------|-------------|------|----------|
| 4 | 1/4" | Stck | 19248 |
| 6 | 1/4" | Stck | 19249 |
| 8 | 1/2" | Stck | 11143 |
| 10 | 3/8" | Stck | 19800 |
| 10 | 1/2" | Stck | 19545 |
| 10 | 3/4" | Stck | 11144 |
| 13 | 1/2" | Stck | 19266 |
| 13 | 3/4" | Stck | 19282 |
| 16 | 1/2" | Stck | 19288 |
| 16 | 3/4" | Stck | 19292 |
| 20 | 1/2" | Stck | 19265 |
| 20 | 3/4" | Stck | 19267 |
| 20 | 1" | Stck | 19269 |
| 25 | 3/4" | Stck | 19291 |
| 25 | 1" | Stck | 19277 |
| 25 | 1 1/4" | Stck | 19802 |
| 32 | 1" | Stck | 19801 |
| 32 | 1 1/4" | Stck | 19803 |
| 40 | 1 1/4" | Stck | 19242 |
| 40 | 1 1/2" | Stck | 19243 |
| 50 | 1 1/2" | Stck | 19244 |
| 50 | 2" | Stck | 19820 |



Schlauchtüllen gerade, mit Überwurfmutter

| Schlauch Ø mm | Größe IG | | Art. Nr. |
|------------------|-------------|------|----------|
| 10 | 3/4" | Stck | 19810 |
| 13 | 1/2" | Stck | 19289 |
| 13 | 3/4" | Stck | 19270 |
| 19 | 3/4" | Stck | 19811 |
| 20 | 1" | Stck | 19812 |
| 25 | 1" | Stck | 11141 |
| 25 | 1 1/4" | Stck | 11142 |
| 32 | 1 1/4" | Stck | 11138 |
| 40 | 1 1/2" | Stck | 11139 |
| 50 | 2" | Stck | 11137 |



Schlauchtüllen Winkel, mit Überwurfmutter

| Schlauch Ø mm | Größe IG | | Art. Nr. |
|------------------|-------------|------|----------|
| 10 | 3/4" | Stck | 23553 |
| 13 | 1/2" | Stck | 19278 |
| 19 | 3/4" | Stck | 19280 |
| 25 | 1" | Stck | 19286 |



* keine Lagerware!
Änderungen und Irrtümer vorbehalten!
03.02.2016

PVC Gewindefittinge
Systeme: PVC, PP, PA

Kugelhähne, mit Schlauchtüllen

| Schlauch auf Ø mm | Schlauch Ø mm | | Art.Nr.: |
|----------------------|------------------|-------|----------|
| 10 | 10 | Stck. | 19540 |
| 13 | 13 | Stck. | 19541 |
| 16 | 16 | Stck. | 19543 |
| 19 | 19 | Stck. | 19542 |



Wir haben noch weitere Ausführungen von Formteilen auf Lager,
die hier nicht aufgeführt sind.
Bitte fragen Sie uns bei anderen Größen oder Ausführungen!
